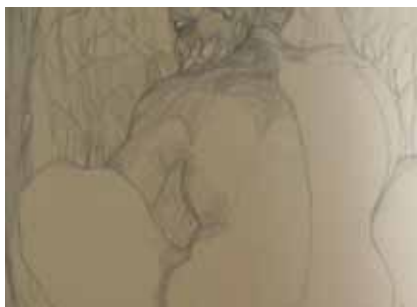


Exposez-vous
à la **CULTURE** d'ici 



Détails : Perdue dans ses pensées © Andrée Lévesque



Détails : Bois de grève 2, © Lévesque Hamel



Détails : Baigneuses 4, © Andrée Lévesque

ANDRÉE (GLUZMAN) LÉVESQUE
Arrêt du temps

■ ■ ■ PRINTEMPS 2013 ■ MRC DE LA MITIS ■ 11 MARS AU 14 JUIN ■ ■ ■



LIEU D'EXPOSITION

MRC de La Mitis
300, avenue du Sanatorium à Mont-Joli

HEURES D'OUVERTURE

Lundi au jeudi: 8 h à 12 h et 13 h à 16 h 45
Vendredi: 8 h à 12 h



EXPOSITIONS PRÉCÉDENTES

Giffard, Charline
Les Toqués
Lortie, Manon
Marmen, Ghislaine

Visitez la section *Exposition d'art* au www.culture-mitis.com



UNE PUBLICATION DE LA MRC DE LA MITIS

Infographie et réalisation: Nadia Fillion, conseillère au développement culturel
Révision: Louise Pelletier, secrétaire-réceptionniste

ISSN 1929-5715 (imprimé)
ISSN 1929-5723 (en ligne)
Dépôt légal — Bibliothèque nationale du Québec
Dépôt légal — Bibliothèque nationale du Canada

© MRC de La Mitis

Exposez-vous à la **CULTURE** d'ici



MICHEL COTÉ
PRÉFET

Pour cette troisième exposition, nous vous proposons un voyage avec une artiste accomplie. Madame Andrée Lévesque a exploré la sculpture avec l'argile et créé de nouvelles peintures sous le thème des baigneuses, le tout accompagné de dessins. L'exposition démontre ainsi l'évolution de son art à travers différents médiums. Ces œuvres sont présentées de manière à occuper tout l'espace d'exposition de la MRC de La Mitis, une première.

Cette artiste formée à la *School of museum of Fine Art of Montreal* et aux *Beaux Arts de Montréal* transmet son vécu avec grande générosité. Ses séjours à l'extérieur du pays se reflètent dans sa gestuelle et toujours les gens sont au cœur de ses œuvres.

Je vous invite à vivre pleinement cette découverte et en tout temps,

Exposez-vous à la culture d'ici!

MISE EN CONTEXTE

Par sa politique culturelle, la MRC de La Mitis s'est dotée d'axes, d'orientations et de moyens afin de favoriser le développement culturel mitissien. Ainsi, la MRC a su accroître et soutenir le dynamisme artistique, littéraire et patrimonial.

Depuis 2012, la MRC s'est lancée dans l'exposition d'art. Elle assure ainsi la diffusion de diverses créations reliées aux arts visuels et aux métiers d'art. Cette initiative répond à deux objectifs : rendre l'art davantage accessible dans le quotidien des citoyens; augmenter et compléter les lieux d'expositions existants; et reconnaître le travail de nos créateurs en leur offrant un accès à des conditions d'exposition de qualité.

■ ■ ■ **PRINTEMPS 2013** ■ **MRC DE LA MITIS** ■ **11 mars au 14 juin** ■ ■ ■

ARTS VISUELS

SCULPTURE DESSIN

PEINTURE



ANDRÉE (GLUZMAN) LÉVESQUE

« Il faut regarder toute la vie avec des yeux d'enfants. » Cette citation d'Henri Matisse cristallise bien l'essence – l'intention et le processus – de ma démarche artistique. Déjà, enfant, c'est par la peinture et le dessin que je communiquais et exprimais mes émotions et mon expérience. Depuis ma formation aux Beaux Arts, je n'ai jamais cédé à l'appel d'une école ou d'un courant artistique, leur préférant plutôt celui, autrement plus exigeant, de l'instinct et de la liberté.

Consciente de mes influences – des éléments de Matisse, quelques éclats fauves, des accents naïfs, des gestes empruntés aux expressionnistes –, je trace ma propre voie. À contre-courant dans une époque qui célèbre l'éphémère, je tente d'inscrire l'espace pictural dans une modernité porteuse de sens.

Convaincue qu'une œuvre ne prend vie qu'à partir du moment où elle existe pour quelqu'un, j'ai graduellement fait évoluer ma pratique de l'abstrait vers le figuratif. Mon intention est de créer dans chaque toile un univers avec lequel les gens peuvent entrer en relation. L'œuvre devient alors le trait d'union – un espace-temps d'échange et de communication – entre le regardeur et moi.

Dans mes toiles, les personnages ne posent pas, ils vivent. Mon approche s'apparente à un apprivoisement : il s'agit d'avancer, patiemment et avec humilité, pour mériter leur confiance. Je travaille de façon intuitive, m'élançant sur le fil ténu d'un art qui se veut communicatif, mais sans bavardage inutile. Les couleurs et les textures se conjuguent dans l'instant pour capturer l'émotion. J'utilise des lignes organiques, des courbes généreuses et enveloppantes, vibrantes, mouvantes, sans détails superflus. Je favorise les étendues de lumière, les contrastes de couleurs opposées, la virulence des gestes saccadés qui viennent triturer la matière et construire vigoureusement l'espace.

Ma quête continuelle de ce qui constitue l'essence de mes personnages – leur âme – est le fil conducteur de ma pratique. J'ose les textures et les aspérités, qui amplifient la forme et la courbe. L'ajout d'une troisième dimension me ramène à l'essentiel, et me mène vers une compréhension renouvelée du corps.

■ ■ ■ PRINTEMPS 2013 ■ MRC DE LA MITIS ■ 11 mars au 14 juin ■ ■ ■

■ ■ ■ ■ ■ ■ ■ ■ ■ ■
ANDRÉE (GLUZMAN) LÉVESQUE
Arrêt du temps



À PLAT VENTRE

2012
Argile
Dimension: 7" x 3" x 5"
© Lévesque Hamel



SAINTE-BERNADETTE

2012
Argile
Dimension: 7" x 6" x 5"
© Lévesque Hamel



À LA PLAGE

2012
Argile
Dimension: 12" x 5" x 5"
© Lévesque Hamel



ANDRÉE (GLUZMAN) LÉVESQUE
Arrêt du temps



ALLONGÉE SUR LE COTÉ

2012
Argile
Dimension: 8" x 4" x 2"
© Hamel



DEMANDANTE

2012
Argile
Dimension: 6" x 5" x 5"
© Andrée Lévesque



ACCROUPIE

2012
Argile
Dimension: 6" x 4" x 4"
© Hamel

■ ■ ■ ■ ■ ■ ■ ■ ■ ■
ANDRÉE (GLUZMAN) LÉVESQUE
Arrêt du temps



BAIGNEUSE 3

2012
Huile
Dimension: 24" x 48"
© Andrée Lévesque



BAIGNEUSE 6

2012
Huile
Dimension: 24" x 48"
© Andrée Lévesque

■ ■ ■ ■ ■ ■ ■ ■ ■ ■
ANDRÉE (GLUZMAN) LÉVESQUE
Arrêt du temps

BAIGNEUSE 5

2012
Huile
Dimension: 20" x 24"
© Andrée Lévesque



BAIGNEUSE 8

2012
Huile
Dimension: 20" x 24"
© Andrée Lévesque

■ ■ ■ ■ ■ ■ ■ ■ ■ ■
ANDRÉE (GLUZMAN) LÉVESQUE
Arrêt du temps



**UN MODÈLE PROFESSIONNEL,
UNE POSE ÉTUDIÉE**

2010
Fusain et papier chiffon
© Andrée Lévesque



MARC LISANT

2010
Fusain et papier chiffon
© Andrée Lévesque



OLIVIER, ARTISAN-ÉBÉNISTE

SANS TITRE, détails
2012

Merisier et sculpture décorative

Dimension: 16" x 40" x 87"

Coll.: MRC de La Mitis

© MRC de La Mitis



■ ■ ■ ■ ■ ■ ■ ■ ■ ■ ■ ■ ■ ■ ■ ■

COMMENT PRENDRE CONTACT avec une œuvre d'art

Proposition d'éléments à considérer pour aider à les comprendre:

SENTIR L'ENVIRONNEMENT GENERAL DU LIEU D'EXPOSITION

- Chaque lieu a son propre caractère. Prenez connaissance de l'espace disponible, de la lumière, des ouvertures, de la décoration et autres.
- Chaque exposition est unique même si elle présente les mêmes œuvres : en fonction du lieu, l'exposition est présentée et réfléchi de manière différente.
- L'itinéraire est déterminé par chaque spectateur, soit en arrivant, soit au gré de la visite. Allez à votre rythme, prenez le temps désiré pour chaque œuvre.

PRENDRE CONTACT AVEC L'ŒUVRE PAR DES OBSERVATIONS OBJECTIVES

- Quelle est sa grandeur ?
- Est-ce un seul morceau ou un assemblage ?
- Est-ce que le sujet est clair ?
- Comment décrivez-vous l'œuvre ?
- Identifiez-vous des objets, des lignes, des couleurs ?

PRENDRE CONNAISSANCE DE L'ŒUVRE PAR UNE DESCRIPTION DÉTAILLÉE

Éléments techniques

- Est-ce que le titre vous est utile ?
- Est-ce une œuvre bidimensionnelle ou tridimensionnelle ?
- Est-ce une œuvre figurative ou non figurative (abstraite) ?
- Quelles matières sont utilisées ? La peinture à l'huile, l'acrylique, l'aquarelle ? Y a-t-il utilisation du collage, de l'assemblage d'objets, de nouvelles technologies ?
- Quel est le support utilisé ? la toile, le bois, les objets usagés, le tissu, autres ?

Moyens plastiques

- Comment sont les couleurs ? Contrastantes ou complémentaires ? Froides ou chaudes ? Intenses et lumineuses ou monotones et pâles ? Dans les tons de gris ? Juxtaposées ou en parallèles ? Sentez-vous des effets spéciaux ?
- Comment est l'utilisation de la ligne/courbe ? diversifiée ou monotone ? exacte et précise ou nébuleuse et approximative ?
- Et la lumière ? D'où semble-t-elle venir ? Y a-t-il des ombres ? Est-ce que la lumière suit une logique ou si elle crée des effets spéciaux ? Est-elle intense ou légère ? Crée-t-elle des contrastes frappants ? Crée-t-elle des volumes ou donne-t-elle une impression que tout est plat ? Détermine-t-elle des espaces ?
- Pour une œuvre à trois dimensions :
 - Ouverte : Présente-t-elle des ouvertures et des extensions ? crée-t-elle un dialogue entre les pleins et les vides ?
 - Ou fermée ? Une forme pleine et issue d'un bloc de pierre, de bois ou autre ?
 - Centrifuge : Semble-t-elle envahir l'espace ? Est-t-elle loin des murs ?
 - Ou centripète ? Semble-t-elle se replier sur elle-même, être discrète ou écrasée ?

■ ■ ■ ■ ■ ■ ■ ■ ■ ■

COMMENT PRENDRE CONTACT avec une œuvre d'art

Équilibre dualiste

- Y a-t-il un centre d'intérêt dominant ?
- Comment s'organisent les différents éléments de l'oeuvre ? Sentez-vous un équilibre dans l'œuvre ?
- Comment y voir une logique ? Dans la dualité ou dans la ressemblance ?

HYPOTHESES D'INTERPRETATION

Sur quel sujet l'œuvre met l'accent ?

- Personnel : Bien que toute œuvre parle de son créateur, est-ce celle-ci parle principalement du créateur ? Est-ce qu'elle véhicule une émotion ? Est-ce un autoportrait ?
- Social : Est-ce que l'œuvre tente de communiquer un message ? Social ? Économique ? Familial ? Politique ? Historique ? psychologique ? Autres ?
- Esthétique : Est-ce qu'il s'agit d'une création harmonieuse et agréable ? Est-ce que l'artiste s'est amusé avec les procédés ? Y a-t-il un jeu de mystification avec les techniques utilisées ? Est-ce un procédé traditionnel ou une innovation ?

Il est important de lire et faire des recherches sur l'artiste et ses créations afin de mieux comprendre ses œuvres. Cependant, dites-vous qu'il reste toujours de la place aux significations non connues de chaque œuvre.

JUGEMENT CRITIQUE

Est-il nécessaire de juger ? Oui pour certains professionnels tels que des propriétaires de galerie, des jurys et des journalistes-critiques. Autrement, nous n'avons qu'à prendre plaisir à fréquenter des œuvres et d'apprendre à les connaître. Après, tout est une question de goût !

Le contact avec une œuvre d'art, comme avec une personne, relève d'une chimie malheureusement indicible et incommunicable. Le sentiment inspiré à certains et non à d'autres restera toujours, comme en amour ou en amitié, un mystère.

Francine Girard
Apprécier l'œuvre d'art : un guide
1995

Exposez-vous à la **CULTURE** d'ici

LES PROCHAINES EXPOSITIONS ...

La MRC de La Mitis offrira de nouvelles expositions au printemps et à l'automne de chaque année. Le vernissage ainsi que les dates, où les expositions seront accessibles, sont annoncés. Profitez pleinement de cette nouvelle activité et découvrez l'ensemble de nos expositions sur notre site Internet. **Pour ceux qui désirent exposer...** Vous aurez à fournir un dossier de candidature (détails fournis sur le site Internet et par notre personnel). Faites-nous part de votre intérêt et surveillez les appels de candidatures de décembre et de mai de chaque année.

Contactez:

Nadia Fillion, conseillère au développement culturel, MRC DE LA MITIS
300, avenue du Sanatorium, Mont-Joli (Québec) G5H 1V7
418 775-8445 - nfillion@mitis.qc.ca

Visitez:

La section Exposition d'art au www.culture-mitis.com

