



Plan 7.2
 Ilots destructurés agricoles
 de l'agglomération de
 Mont-Joli et
 Saint-Joseph-de-Lepage

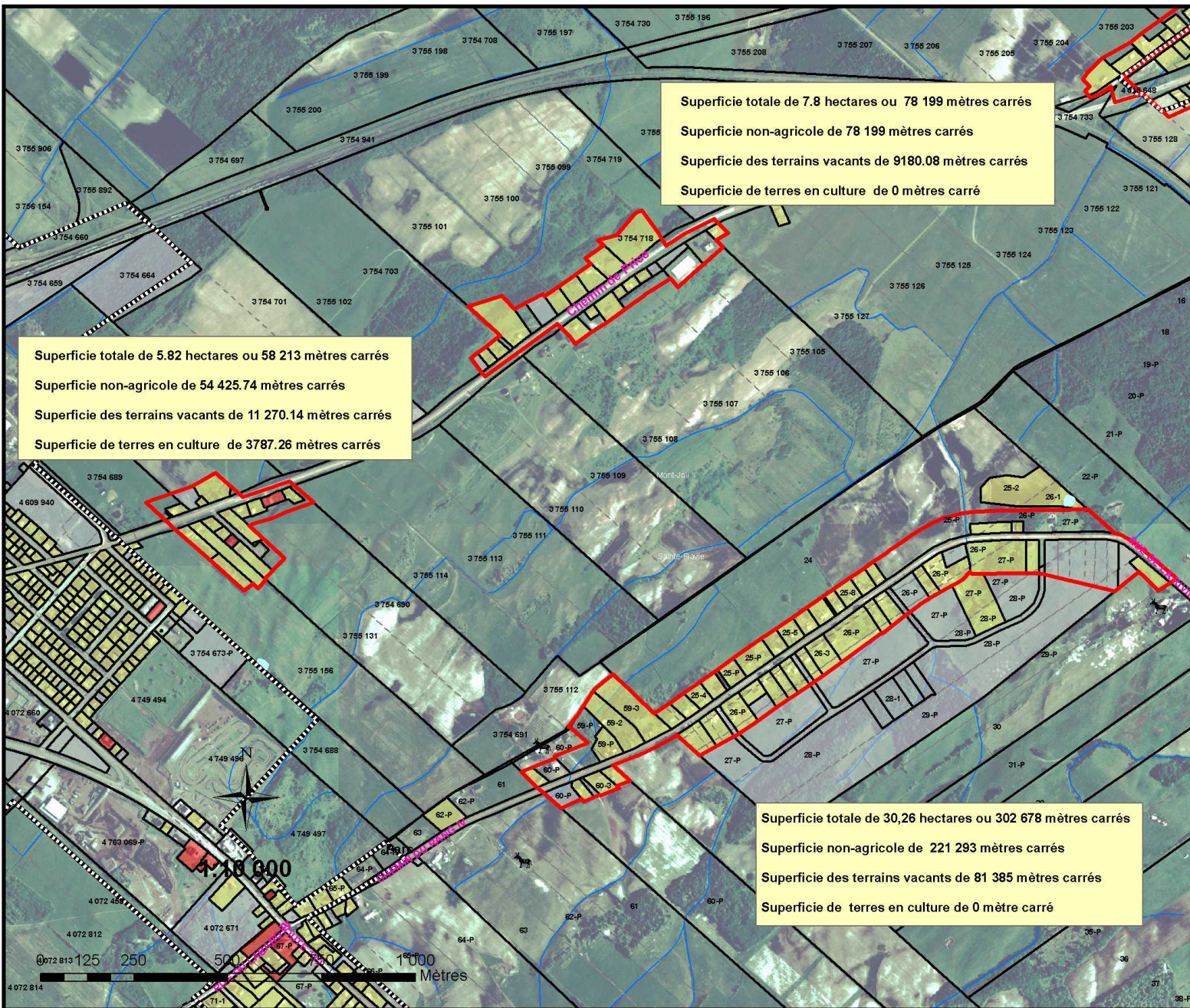
Légende :

- Périmètre urbain
 - Propriété
 - Lot
 - Zone agricole (LPTAA)
 - Cours d'eau
 - Ferme d'élevage d'animaux
 - Limite des îlots destructurés
- Utilisation du sol**
- Résidentielle
 - Commerciale, service
 - Immeuble non exploité

Superficie totale de 7.8 hectares ou 78 199 mètres carrés
 Superficie non-agricole de 78 199 mètres carrés
 Superficie des terrains vacants de 9180.08 mètres carrés
 Superficie de terres en culture de 0 mètres carré

Superficie totale de 5.82 hectares ou 58 213 mètres carrés
 Superficie non-agricole de 54 425.74 mètres carrés
 Superficie des terrains vacants de 11 270.14 mètres carrés
 Superficie de terres en culture de 3787.26 mètres carrés

Superficie totale de 30,26 hectares ou 302 678 mètres carrés
 Superficie non-agricole de 221 293 mètres carrés
 Superficie des terrains vacants de 81 385 mètres carrés
 Superficie de terres en culture de 0 mètre carré



Projection Mercator Transverse Modifiée, fuseau 6
 Système de référence géodésique: Datum Nord-Américain 1983 (NAD83)
 Ce produit comporte de l'information géographique
 de base provenant du gouvernement du Québec:
 © Gouvernement du Québec, tous droits réservés
 Orthophotographie aérienne 2004
 Réalisé par le service de l'aménagement de la MRC de La Mitis
 juillet 2011